



Vistosi

Vetzeria Vistosi Srl · Via G. Galilei, 9-9/A-11 · 31021 Mogliano V.to · Treviso · Italy
 P. Iva IT02497840278 · Cap. Soc. € 100.000,00 I.V. · N° R.E.A. TV · 170728
 Cod. Fisc. - P.I. N° 01808840266 · Iscr. Reg. AEE N° IT08010000000170
 Tel. +39 041 5900170 - 041 5903480 · Fax +39 041 5900992 - 041 5904540
 vetreriavistosi@legalmail.it · www.vistosi.it · vistosi@vistosi.it



AZIENDA CERTIFICATA UNI EN ISO 9001:2000

English

ASSEMBLY INSTRUCTION

Check there is no network voltage before installing the equipment.

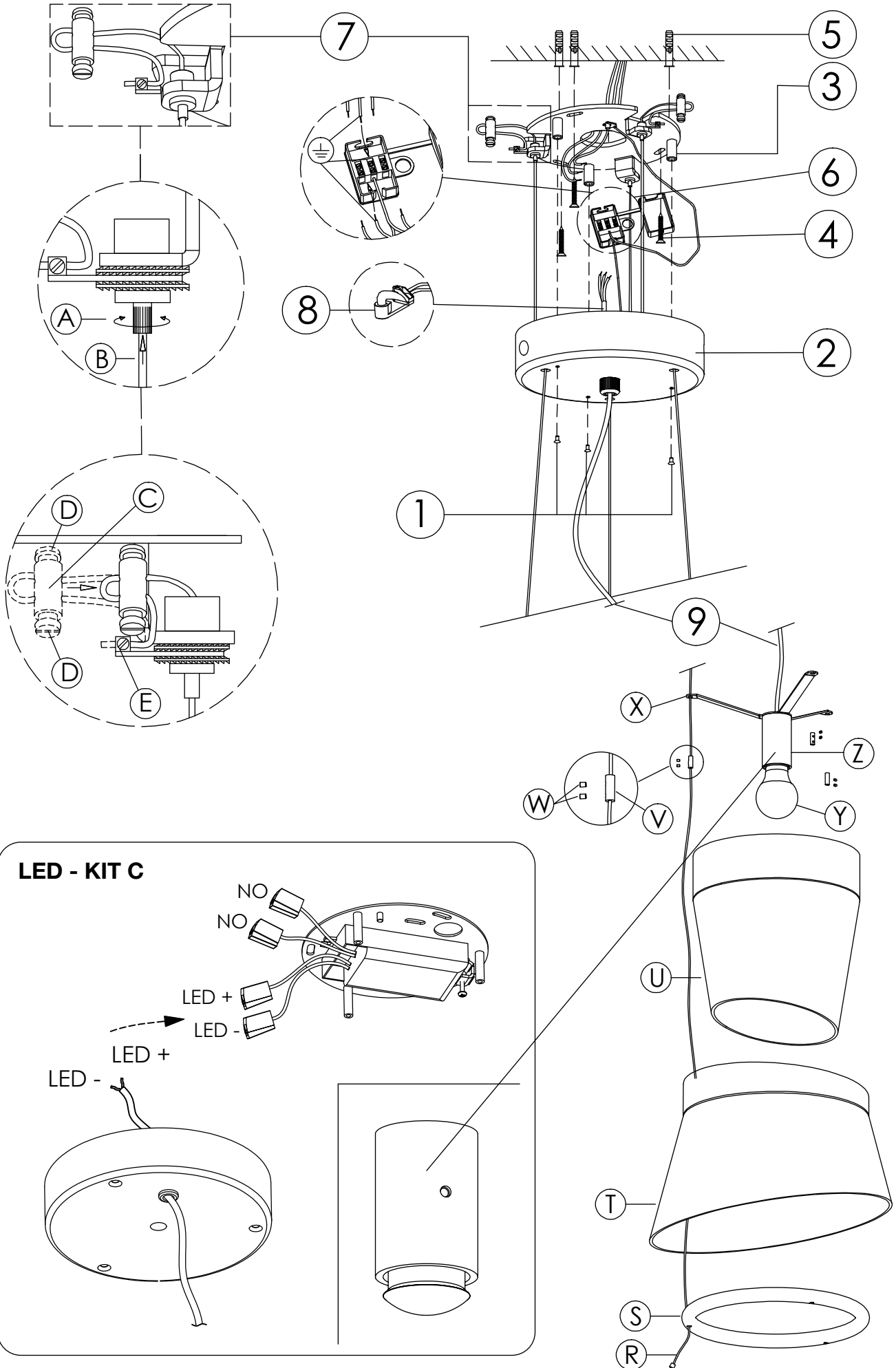
- Unscrew screws (1) to release the canopy (2) of the bracket (3);
- Position the bracket on the ceiling fixing with screws (4) and dowels (5);
- Assemble pendant body by inserting steel ropes (R) through 3 holes on the ring (S), then insert ring (S) in bigger glass (T). Now insert steel ropes (R) externally smaller glass (U), and insert again steel ropes (R) through components (V). Components (V) may be locked in temporarily position using screws (W). Insert steel ropes (R) through holes in component (X) before hanging steel ropes (R) on components (7). Adjust component (X) position, moving up/down components (W);
- To adjust in height and / or balance the pendant, is sufficient to unscrew component (A) of each component (7) and push up steel ropes (B).
- To set down steel ropes, keep component (A) unscrewed and push it up.
- This will release ropes movement;
- When finished, screw components (A). Now connect steel ropes on safety clamps (C) unscrewing screws (D), slide the component (C) trough steel rope until it rests to the regulator (7), tighten screws (D) and insert the head of the steel rope on the terminal marked the symbol grounding (E).
- Repeat for all regulators (7);
- Insert the electric wire (9) through the canopy hole (2) and fix it with the clamp (8) inside the canopy. Connect cables to the electric terminal (6) paying attention to match the yellow/green cable in the terminal marked with the earth symbol, the same used for the other 2 cables yellow/green inserted before, then close the plastic cover;
- Close the canopy (2) on bracket (3) using screws (1);
- Screw the bulb (Y) to the lampholder (Z);

Italiano

ISTRUZIONI PER IL MONTAGGIO

Assicurarsi che non sia presente tensione di rete prima di procedere all'installazione dell'apparecchio.

- Svitare le viti (1) per liberare il rosone (2) dalla staffa di fissaggio (3);
- Posizionare la staffa di fissaggio (3) a soffitto, fissandola con le viti (4) e i tasselli (5);
- Comporre la sospensione infilando i cavi in acciaio (R) attraverso i fori dell'anello (S), quindi portare l'anello (S) dentro il vetro (T), passare ancora i cavi in acciaio (R) all'esterno del vetro piccolo (U), quindi infilarli nei componenti (V) e fissarli temporaneamente con le viti (W). Infine passare i cavi d'acciaio (R) nei fori del componente (X) e agganciare il tutto ai regolatori (7). Mettere alla posizione desiderata il componente (X), regolando i componenti (W);
- Per regolare in altezza e/o bilanciare la sospensione allentare il particolare (A) di ogni regolatore e spingere verso l'alto la fune metallica (B): al suo rilascio il sistema autobloccante fisserà la fune metallica (B). Per farla scendere, sempre con il particolare (A) allentato, tenendolo premuto verso l'alto il sistema autobloccante lascerà libera la fune metallica (B) di scorrere.
- A regolazioni ultimate, riserrare tutti i particolari (A);
- Come ultima operazione bisogna posizionare i bloccacavi di sicurezza (C) allentando le due viti di fissaggio (D), far scorrere il componente nella fune d'acciaio fino ad appoggiarlo al regolatore (7), serrare le due viti (D) ed infilare il capo della fune metallica nel morsetto contrassegnato dal simbolo di messa a terra (E). Ripetere questa operazione per tutti i regolatori;
- Infilare il cavo elettrico (9) attraverso il foro del coperchio del rosone (2) e fissarlo con il bloccacavo (8) all'interno del rosone. Collegare i fili alla morsettiere (6) facendo attenzione di inserire il cavo giallo/verde nel morsetto contrassegnato dal simbolo di terra assieme agli altri 2 cavi giallo/verdi che trovate già inseriti, quindi chiuderne il coperchietto;
- Richiudere il rosone (2) sulla staffa di fissaggio (3) con le 3 viti (1);
- Avvitare la lampadina (Y) al portalampade (Z).



Attenzione: le seguenti istruzioni si riferiscono a più articoli. Se il rosone presente nell'imballo non corrisponde a quello indicato nell'istruzione, fare riferimento a questa pagina del manuale.

Warning: The following instructions refer to several articles. If the canopy included in the packaging does not match indicated in instruction, refer to this manual page.

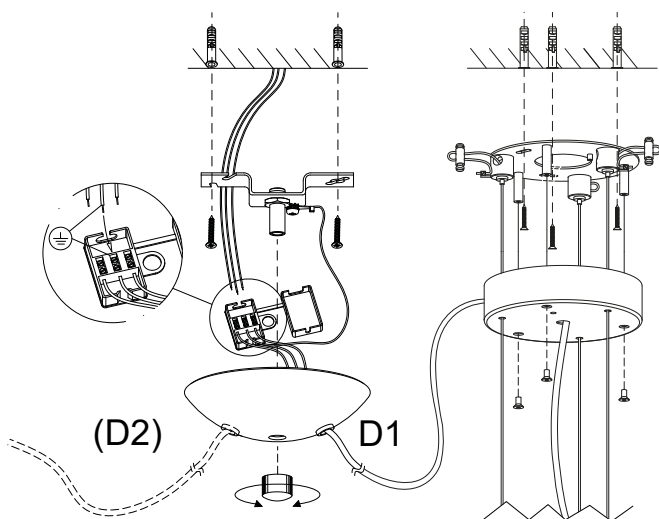
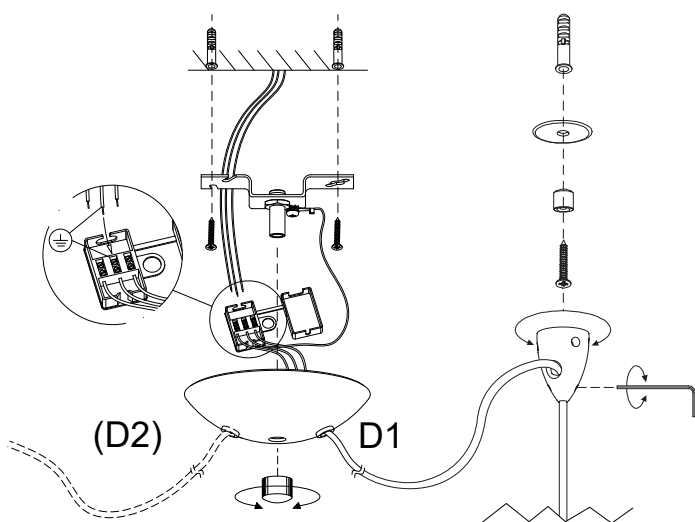
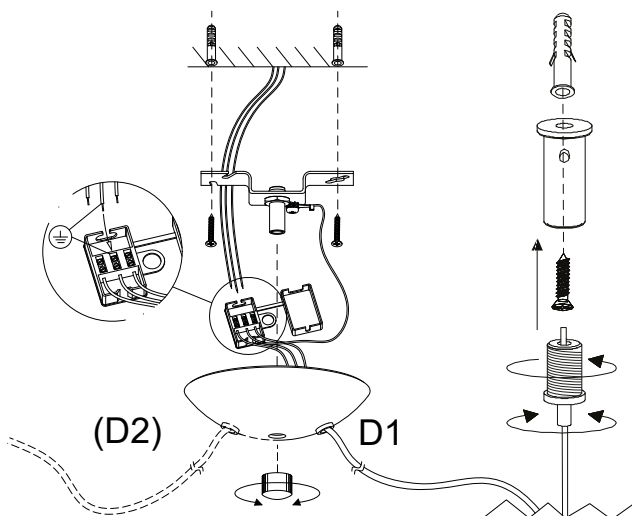
Advertencia: Las siguientes instrucciones se refieren a varios artículos. Si el dosel incluido en el envase no está de acuerdo se indica en la instrucción, se refieren a esta página de manual.

Avertissement: Les instructions suivantes font référence à plusieurs articles. Si le verrière inclus dans l'emballage ne correspond pas indiqué dans l'instruction, reportez-vous à cette page de manuel.

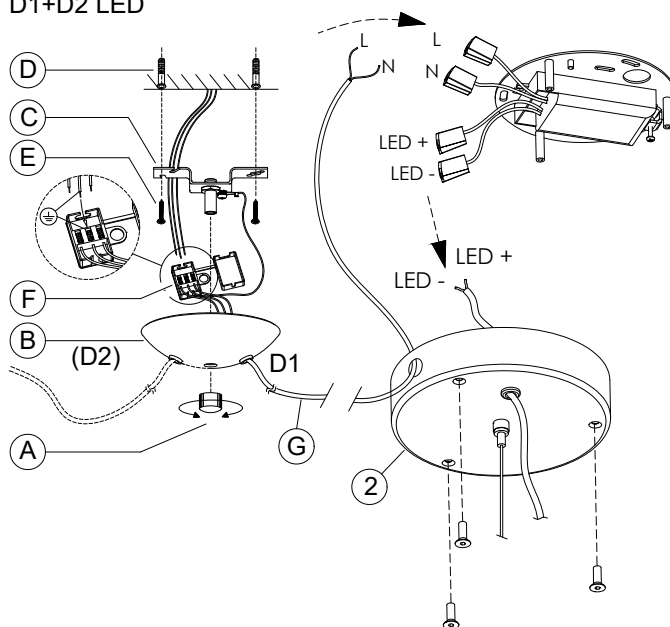
Achtung: Die folgenden Anweisungen beziehen sich auf mehrere Artikel. Wenn die Überdachung in der Verpackung enthalten stimmt nicht mit angegeben in der Bildung, an diesem Handbuch Seite zu verweisen.

Προειδοποίηση: Οι ακόλουθες οδηγίες αναφέρονται σε διάφορα άρθρα. Του θόλου που περιλαμβάνεται στη συσκευασία δεν ταιριάζει αναφέρεται στην εντολή, ανατρέξτε στην σελίδα βοήθειας.

Внимание: Следующие инструкции относятся к нескольким статьям. Навеса, включенного в упаковке не соответствует указано в инструкции, обратитесь к данной странице руководства.

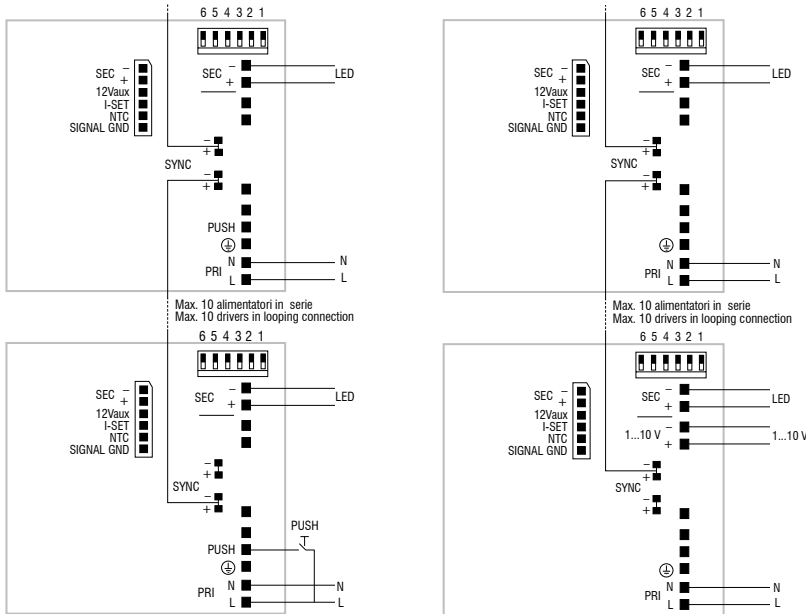


D1+D2 LED



DC MAXI JOLLY HC BI - 122415

Wiring diagram - Schema di collegamento



PUSH diagram - Collegamento PUSH

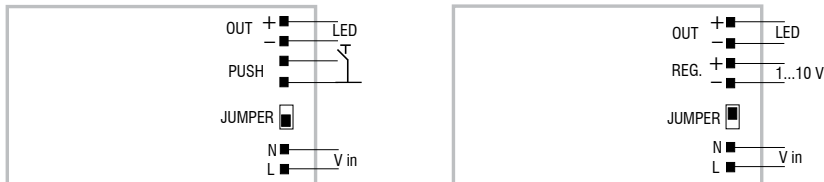
1...10 V diagram - Collegamento 1...10 V

Attenzione: le seguenti istruzioni si riferiscono a più articoli. Se il driver presente nell'imballo non corrisponde a quello indicato nell'istruzione, fare riferimento a questa pagina del manuale.

Warning: The following instructions refer to several articles. If the driver included in the packaging does not match indicated in instruction, refer to this manual page.

DC MICRO JOLLY 6W 500mA - 122428

Wiring diagram - Schema di collegamento

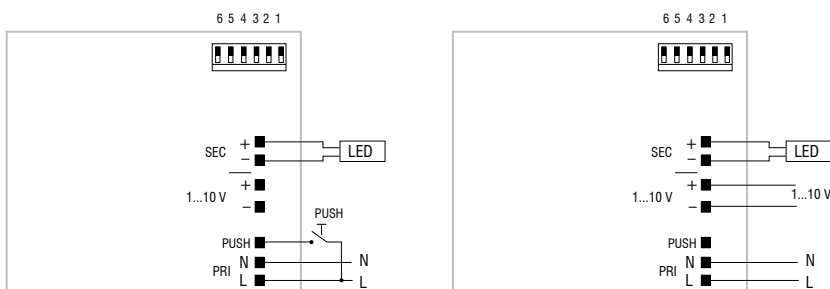


PUSH diagram - Collegamento PUSH

1...10 V diagram - Collegamento 1...10 V

DC MINI JOLLY BI - 122404

Wiring diagram - Schema di collegamento



PUSH diagram - Collegamento PUSH

1...10 V diagram - Collegamento 1...10 V